

MIROIR DE L'ART

LE MEILLEUR DE L'ART D'AUJOURD'HUI



Mehmet GÜLERYÜZ

L'INCLASSABLE



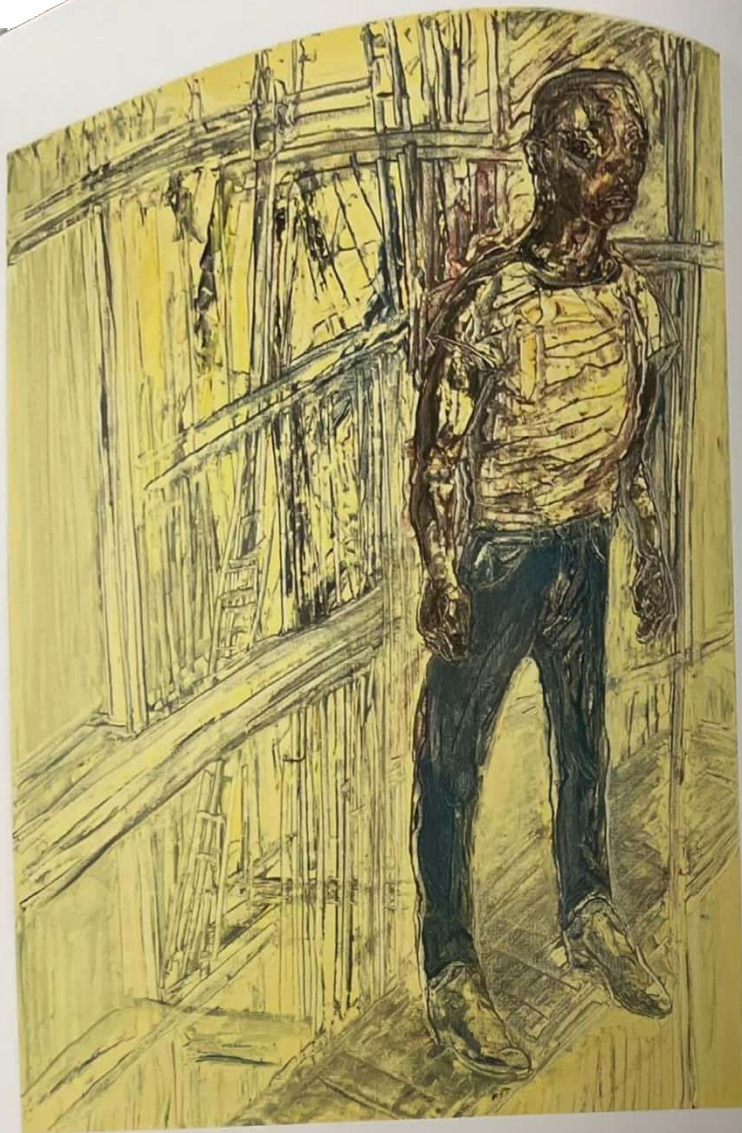
Son art érige la spontanéité du trait en principe intangible.

C'est un art inclassable. Iconoclaste. Entre peinture et dessin. Un art qui érige la spontanéité du trait en principe intangible. « Une fois lancé, je tire mon fil d'Ariane sans m'arrêter, jusqu'à ce que le tableau soit achevé », indique l'artiste âgé de 83 ans. L'inspiration est sa muse. A l'aide d'un couteau, il plaque sur la toile une figuration qui emprunte à des artistes tels que Paschin tout en s'appuyant sur une écriture personnelle facilement identifiable. Le tout dans une veine monochrome, dans des tonalités estampées au cœur desquelles surnage une ligne insaisissable, comptable d'une narration ancrée dans les grandes problématiques de notre temps : la mon-

tée des eaux ou la relation à l'autre, par exemple. L'humain est son terrain de jeu. Mehmet Gülerüz affectionne les scènes de vie et les croque avec une hardiesse et une sagacité qui rappellent le dessin de presse – trait nerveux qui taille à la serpe dans le vif du sujet, qui dépeint sans façons la vie dans son essence même. En observateur avisé des attitudes et des travers de ses contemporains, il exécute des portraits du temps d'aujourd'hui qui sont autant de témoignages instantanés du monde au temps du Covid. Ses dernières œuvres sont « comme un journal du confinement », s'amuse le peintre qui a emménagé dans un nouvel atelier, situé au Quai aux



4 septembre 2021, huile sur toile, 65 x 54 cm
Page de gauche : 29 mai 2021, huile sur toile, 92 x 73 cm
ET Juin 2019, huile sur toile, 92 x 73 cm



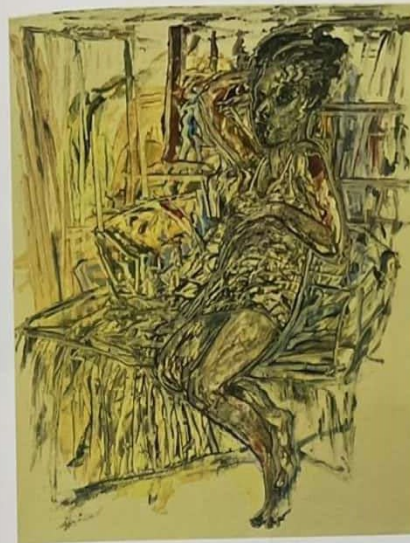
bio
Mehmet GÜLERİYÜZ

Mehmet Güleriyüz est né en 1938 à Istanbul.

Il occupe le devant de la scène artistique turque depuis plus d'un demi-siècle.

En 2015, la rétrospective de son œuvre organisée par le Musée d'art moderne d'Istanbul a attiré 300.000 visiteurs, soit 2000 visiteurs par jour, ce qui en fit cette année la l'une des expositions les plus fréquentées au monde.

ACTU : Exposition visible à la galerie Cyril Guermier, Paris 6e, du 12 mai au 4 juin 2022.



27 juin 2020, huile sur toile, 65 x 54 cm ET 23 janvier 2020, huile sur toile, 45 x 46 cm
Page de gauche : 29 juin 2020, huile sur toile, 65 x 54 cm

“ Je recherche l'inattendu. ”

fleurs à Paris, et réalisé, entre son installation début 2019 et la fin de l'année 2021, plus de 200 toiles et mille dessins, travaillant parfois jusqu'à quinze heures d'affilée, essentiellement de nuit.

Certains thèmes reviennent de façon récurrente dans sa peinture. En particulier, celui de la montée des eaux. Ses personnages se trouvent en proie à la menace imminente de l'engloutissement, sorte d'épée de Damoclès qui les rend vulnérables. Lorsqu'on l'interroge sur le pourquoi de cette thématique, l'artiste turc évoque la crue de 1910 de la Seine, qui coule juste devant son atelier, en même temps que les menaces de tremblement de terre (et donc de tsunami) qui pèsent sur Istanbul, sa ville natale.

Le couple, ou plus exactement la relation à l'autre,

figure également au rang des thèmes qui l'inspire. Souvent, dans son travail, les hommes tentent désespérément de capter l'attention des femmes, sans beaucoup de succès. Incompatibilité d'humeur et de sensibilité, difficulté inhérente à toute relation avec autrui...

Pour autant, la peinture de Mehmet Güleriyüz ne vire pas au tragique et ne se répand pas dans un absolu désespoir. L'œil sagace et vigilant du peintre capte du monde des reflets multiples dont le point commun serait plutôt une forme de truculence, une façon distanciée de s'approprier les êtres et les événements qui les emporte sans pathos, avec un petit sourire intérieur, presque un soupir de commisération. < LD